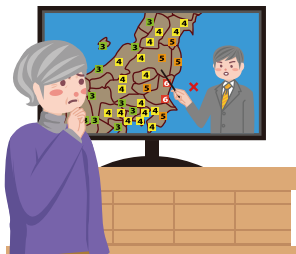


万が一の災害時、避難所にテレビを！

大型提示装置をテレビにできる外付けテレビチューナー



自然災害発生時に、指定避難所になる“学校”。
不安を抱えながら避難所で過ごす避難者には
テレビは「今」を知ることができる貴重な情報源です。

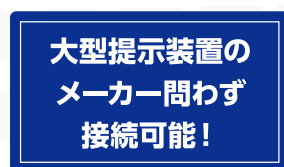
このたびの令和6年能登半島地震により石川県内の多くの学校が避難所になりました。
しかし、避難所となる学校にはテレビを見られる環境がないことが多く、
情報の入手が難しいという課題が浮き彫りになりました。
内閣府が定める避難所運営ガイドライン(平成28年4月版)でも避難所運営業務における対策項目の
一つとして「情報の取得・管理・共有」が挙げられています。
もしもの備えに、既設の大型提示装置にテレビを映せる外付けテレビチューナーがおすすめです。

学校にある大型提示装置にテレビチューナーを接続するだけで
テレビに早変わり！

学校にある大型提示装置



HDMIケーブルで接続



テレビチューナー

外付けテレビチューナー HVTR-BCTZ3



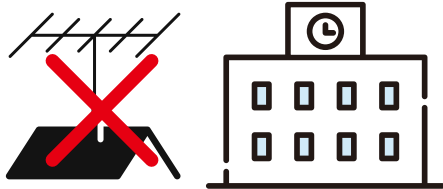
型番	JAN	価格
HVTR-BCTZ3	4957180155593	オープン価格

さらに、保証期間延長パックで
最大5年まで保証可能！

サービス型番	サービス名称	保守年数
ISS-LB-SD3	保証期間延長(センドバック)タイプB	3年
ISS-LB-SD4	保証期間延長(センドバック)タイプB	4年
ISS-LB-SD5	保証期間延長(センドバック)タイプB	5年

素早く正しい情報が必要な“**災害発生時**”
しかし、学校のテレビ設置には様々な問題が・・・

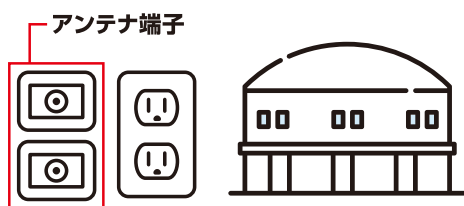
そもそも学校にテレビアンテナが
付いていない



職員室にしかテレビがない



避難所になる体育館には
テレビアンテナ端子がない



テレビ以外の情報は…?



ネットにはフェイクニュースなど
真偽の分からない情報が溢れている

大型提示装置を活用して**テレビ環境**を備えよう!

MASPRO

アンテナ端子が近くになくても大丈夫! 室内アンテナを設置して放送波を受信できます

タイプ	製品型番	製品写真
強電界地域用 UHF卓上アンテナ ブースター内蔵タイプ	UTA2B(S)	UTA2B(S)  U2SWLC3B 
強電界地域用 UHFアンテナ ブースター内蔵タイプ	U2SWLC3B	
アンテナケーブル(ケーブル長2、3、5m)	TSS2W-P、TSS3W-P、TSS5W-P	

室内アンテナ、ケーブルに関する
お問い合わせはこちら

マスプロ電工株式会社

0570-091119

IP電話など、ナビダイヤルがご利用できない電話からは

052-805-3366

※受付時間:9~12時、13~17時(土日祝日、当社休業日を除く)



あなたのエリアの地デジ電波強度は?

地デジ放送の電波状況は「**放送エリアのめやす**」チェック!



株式会社 アイ・オー・データ機器 www.iodata.jp

商品選びで悩んだら!
購入前のお問い合わせ

TEL.0120-777-618 ※おかけ間違いのないようお願い致します。
月曜日~金曜日(祝日を除く)10:00~17:00

●一般に、会社名および商品名は各社の商標または登録商標です。●商品のデザイン、仕様、外観、価格は予告なく変更する場合がありますのでご了承ください。